

SEZIONE A-A

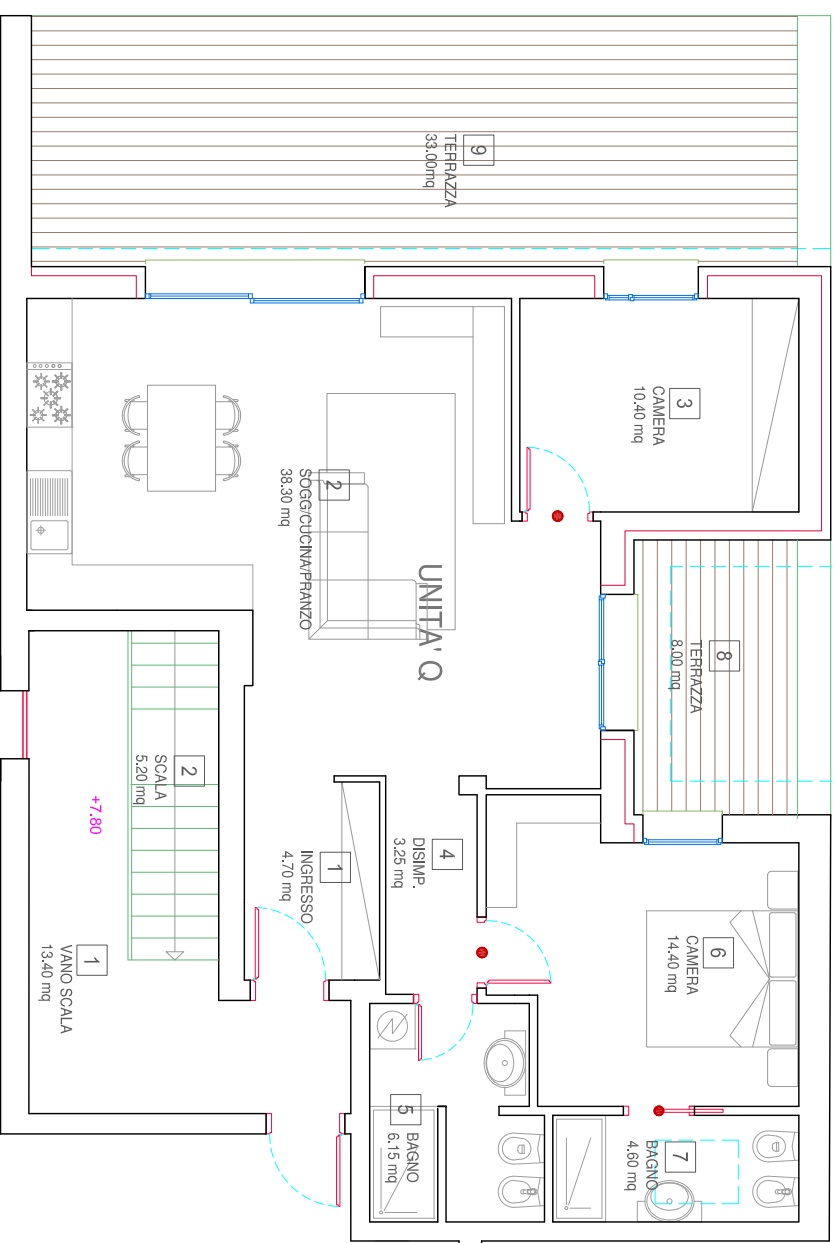
DATI TECNICI

Superficie commerciale :	135,00 mq
Ingresso	4,70 mq
soggiorno cottura	38,30 mq
Camera	14,40 mq
Camera	10,40 mq
Disimpegno	3,25 mq
Bagno	4,60 mq
Bagno	6,15 mq
Terrazzi	41,00 mq
Garage	21,00 mq

CONDOMINIO MARTE

via Tintoretto - Sant'Agostino di Albignasego PD

UNITA' Q



PIANO SECONDO — Scala 1:100

NP: Per stampare in scala 1:100 (1 cm equivalente a 1 mt), nella finestra di stampa del vostro driver PDF, all'impostazione "ridimensionamento pagine" selezionare "nessuno".

