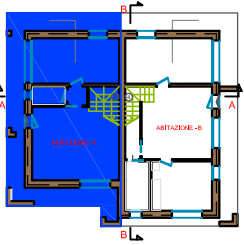


BIFAMILIARE - PDL SAN LORENZO

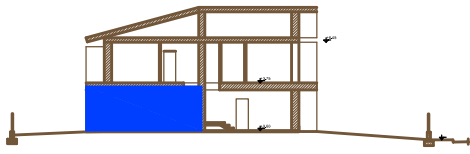
via Chiesa - Veggiano (PD) - località Trambacche

ABITAZIONE A

PIANTA PIANO TERRA



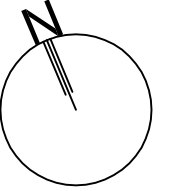
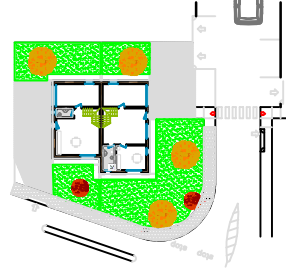
SEZIONE A-A



SEZIONE B-B

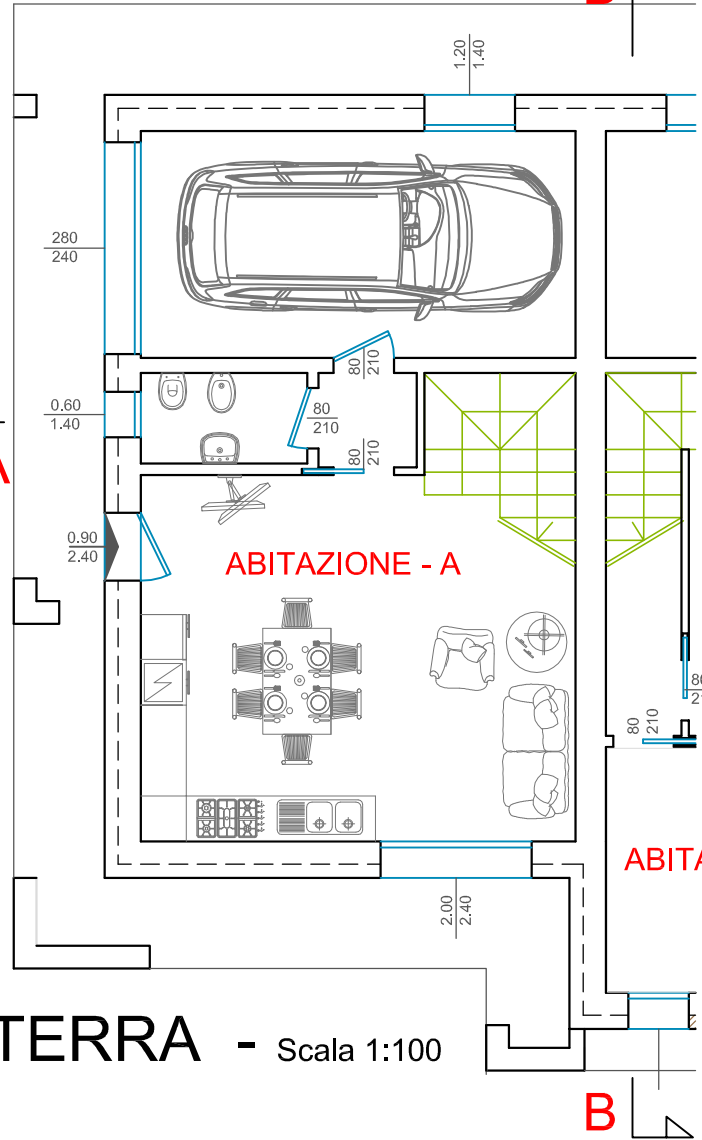


GIARDINI



DATI TECNICI

Superficie commerciale :	155,00 m ²
Ingresso soggiorno cottura	30,60 m ²
Garage	17,25 m ²
Disimpegno	1,62 m ²
Wc	2,64 m ²
Cortile + giardino	170,00 m ²



PIANO TERRA - Scala 1:100



Galiazzo fratelli costruzioni s.r.l.

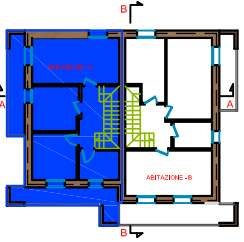
NP: Per stampare in scala 1:100 (1 cm equivalente a 1 mt), nella finestra di stampa del vostro driver PDF, all'impostazione "ridimensionamento pagina" selezionare "nessuno".

BIFAMILIARE - PDL SAN LORENZO

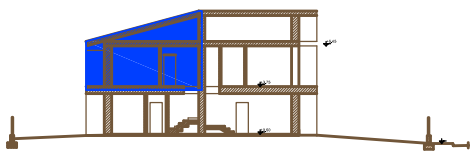
via Chiesa - Veggiano (PD) - località Trambacche

ABITAZIONE A

PIANTA PIANO PRIMO



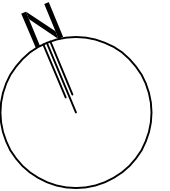
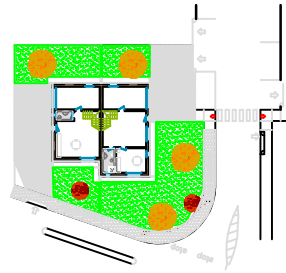
SEZIONE A-A



SEZIONE B-B

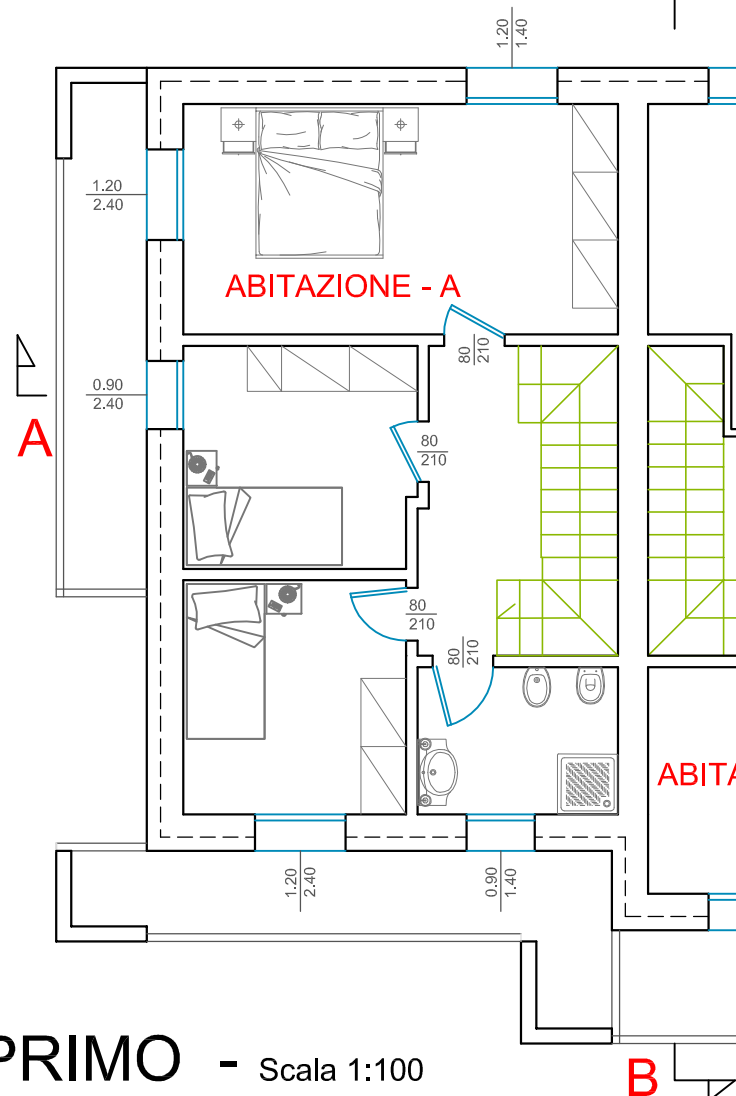


GIARDINI



DATI TECNICI

Superficie commerciale :	155,00 m ²
Disimpegno	10,53 m ²
Camera matrimoniale	17,54 m ²
Bagno	5,17 m ²
Camera singola 1	9,30 m ²
Camera singola 2	9,14 m ²
Poggiolo 1	9,23 m ²
Poggiolo 2	7,96 m ²



PIANO PRIMO - Scala 1:100



Galiazzo fratelli costruzioni s.r.l.

NP: Per stampare in scala 1:100 (1 cm equivalente a 1 mt), nella finestra di stampa del vostro driver PDF, all'impostazione "ridimensionamento pagina" selezionare "nessuno".